

上北沢 桜並木 会



通信
第40号

平成 28 年 12 月 18 日 発行

上北沢桜並木会議

連絡先 代表 石井 昭

上北沢 3-23-10 TEL3303-1524

HP <http://www.sakuranamiki.org/>

お問い合わせ : info@sakuranamiki.org



桜並木の「手術」を行います - 1月中旬頃 -



世田谷区では、平成28年9月30日に桜並木の『精密診断』を実施しました。昨年も同時期に行われました。昨年から今年にかけて、弱った木、回復した木、それぞれありますが、多くは弱ってきおり、中には倒木の危険が出てきました。精密診断の対象とした木は、全体 46 本中の 24 本です（事前に樹木医による「打音調査」と「目視調査」で決定しています）。

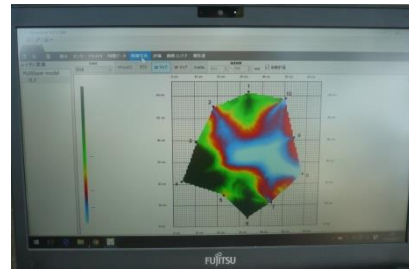


精密診断調査状況

調査した結果の詳細は折込の図表を参照！

診断の判定は「空洞・腐朽率」で表し、以下の基準で評価しています。

判定	空洞・腐朽率
A 健全か健全に近い	10%未満
B 1 注意すべき被害	10~30%未満
B 2 著しい被害	30~50%未満
C 不健全	50%以上



診断時の映像画面
空洞の状況
(赤・青部分)を示す

根が菌（ナラタケモドキ）に侵されたり、幹にキノコ（コフキサルノコシカケ、ベッコウダケ等）が発生している桜は腐朽率が 50%以上となり、「倒れて危険な桜」と判定されています。

本調査により倒木の危険性が高い3本の桜を植え替えることとしました。



番号	診断状況
3 2	根元にベッコウダケがあり、根の腐朽が懸念される。腐朽率：66%
4 3	根に近いところに開口空洞がある。腐朽率：65%
5 0	昨年上部を剪定したが、腐朽率が68%と大きく、危険度は大きい。



No. 3 2



No. 4 3

1



No. 5 0



ミツバチ対策



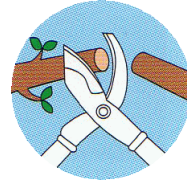
No.27 の桜については、「ミツバチの巣」ができないような対策を行います。

植え替え



植え替えを行う場合は、以下のとおり行う予定です。

- ・植樹の土を入れ替える。
- ・樹種は比較的菌に強いといわれている「ジンダイアケボノ」とする。
- ・なるべく大きなサイズとする。
- ・植え替え時には沿道の方に周知する。
- ・時期は来年1月中旬頃の予定。



No. 2 7

剪定

評価について「軽減剪定」となっている桜については、倒木の危険を少なくするために葉のない枝や建築限界以下(自動車等の通行に邪魔にならない高さ)の枝を剪定し、桜全体を軽くし、根元の負担を少なくすることとします。

剪定時期：伐採、植え替え時と同様に1月中旬頃に行います。



桜並木会議の「活動報告」



管理番号の設置

桜並木の桜一本一本に管理番号が設置されました。

No.34

桜を観察したり、管理したりするときに、桜並木会議と区で設定した管理番号でその桜を特定しています。

このHPにも、「〇番の桜」のように示してありますが、その桜が一体どこにあるのかわからないという声が聞かれました。そこで、区に伝えて、今回管理番号を各桜に設置してもらいました。



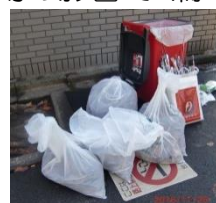
清掃活動



この秋の清掃活動は、町会と一緒にいった3回、上北沢小学校の生徒さん(1~4年生)の協力が4回でした。

落ち葉は少なくなってきていた時期でしたが、雨の影響で「濡れ落ち葉」となる状況も多く経験しました。

上北沢小学校の生徒さんはそれぞれ手袋とコンビニ袋等を用意して参加し、手作業で清掃を行ってくれました。



↑集めた落ち葉↑

自動車の衝突で折れた桜

引越し用の車が桜の枝にぶつかり、枝が折れました。

9月21日11時40分ごろ、No9(踏切から2ブロック目、南東側の角)の桜の枝に引越し用のトラックがぶつかり、枝折れがありました。

人・自転車等に対する被害はありませんでした。

石井誠治樹木医の判断によれば、「桜の幹に損傷を与える枝ではなかったので、幹や根にはそれほど影響はないでしょう」とのことでした。

区ではすぐに業者に依頼し、午後1時すぎに処理が終わりました。



桜の名板の設置



桜並木で、最近植樹した「ソメイヨシノ」ではない桜を示す名板が設置されました。桜並木の中で、踏切側から数えて2番目のブロックは、土壌が「ナラタケモドキ」等の菌によって多くの桜が枯れてしまう状況です。枯れた後には新しい桜を植樹していますが、「ソメイヨシノ」を植えても同じように枯れてしまう状況でした。



No. 4 1



No. 4 0



石井誠治樹木医からのご意見等を参考にして、2014年に「白妙(シロタエ)」、2015、2016年には「神代曙(ジндаイアケボノ)」を植えました(烏山公園管理事務所)。

まちの「話題」・・・上北沢公園の電飾・将軍池公園

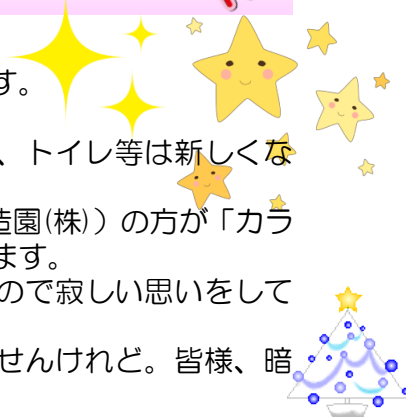
上北沢まちづくり協議会・路上禁煙地区の拡大



上北沢公園の電飾



上北沢公園は現在改良工事を行っています。来年3月末の完成予定です。全体面積は少し小さくなりますが、遊具、トイレ等は新しくなり、使いやすくなると思われます。現在工事中ですが、工事請負業者(緑進造園(株))の方が「カラーLEDライト」を木に掛けて飾っています。「地域の方にはしばらく公園が使えないので寂しい思いをしているのでしょから」とのことでした。写真は昼間に撮ったので、電飾が判りませんが。皆様、暗くなったらちょっと見に行ってください。



将軍池公園

将軍池公園の緑地部

緑化した部分の多くのクローバーが無くなり、土が見えています。将軍池公園全体で行った催しもの際に傷んだものと思われる。区に尋ねたところ、来年度に再度クローバーの種を蒔いてくれるとのことでした。



春



秋

将軍池公園の横断歩道

横断歩道手前に「横断歩道あり」の事前予告マーク(菱形)が路面標示されました。南側から進行する車には横断歩道が見えにくく、このマークの設置を要望してまいりましたが、やっと設置されました(両方向ともに)。安全性が高まり、地域の住民にとっては非常に助かります。



上北沢駅周辺地区まちづくり協議会

京王線の高架化事業が徐々に進んでいる状況で、「上北沢駅周辺地区まちづくり協議会」では、平成21年から現在まで67回の会議を開催し、世田谷区・杉並区に対して「街づくり提案」を提出(平成23年12月)、世田谷区に「実現方策等に関する提言」を提出(平成27年3月)、世田谷区に「鉄道立体事業に関する要望」を提出(平成28年2月)してきました。

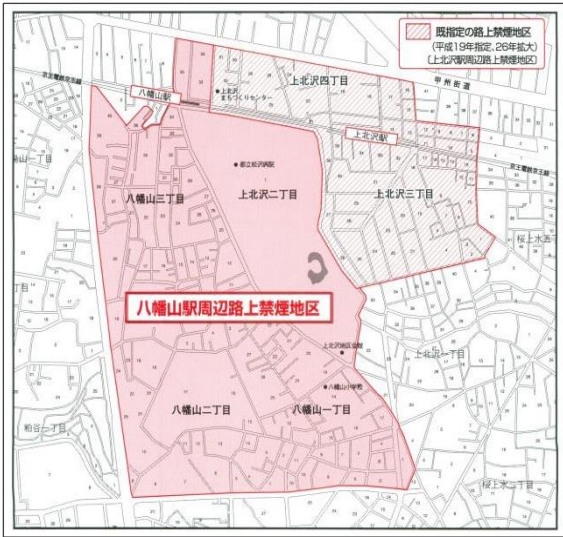
一方、世田谷区では「上北沢駅周辺地区・地区街づくり計画変更(素案)」をまとめ、来年2月予定で説明会を計画しています。

協議会は2か月に1回のペースで開催されていますので、ぜひご参加ください。

協議会の連絡先(問い合わせ)：新井貞次会長、アドバイザー吉川仁*

* 〒151--0073 渋谷区笹塚2--1--10--207 防災アンド都市づくり計画室
Tel 03--3378--1960 メール jinyoshi@arion.ocn.ne.jp





**八幡山駅周辺が 平成27年11月1日から
路上禁煙地区
になりました**
区域内の道路では喫煙が禁止となります
まわりの迷惑 気づいていますか？

世田谷区では上北沢、八幡山地域の路上禁煙地区を拡大しています。

上北沢地区では上北沢3丁目全域、上北沢4丁目の一部が「路上禁煙地区」として指定されていましたが、平成27年11月1日から八幡山1丁目～3丁目全域、上北沢2丁目全域、上北沢4丁目の一部が新たに「路上禁煙地区」として指定されました。

また、路上禁煙地区には周辺の歩道も含まれていません。

なお、毎月町会の方と区が協力して、キャンペーン活動を行っており、当会議もそのキャンペーンに参加しています。（世田谷区HPより）



今後の活動予定・・・花芽観察会・上北沢の桜まつり・活動報告会

桜並木会議の今後の活動予定は以下のとおりです

🌸花芽観察会🌸

桜の花芽・葉芽の形成具合や桜の樹勢を観察し、桜並木の「健康診断」を行います。その結果をうけて、診断マップを校正いたします。

また同時に、当年の桜の開花状況を予測してもらいます。毎年2月下旬か3月初旬の土曜日か日曜日の午前中に開催する予定です。

開催日時は桜並木あるいは街の掲示板、それと桜並木会議のHPに掲載しますのでご確認ください。

解説とご指導は石井誠治樹木医にお願いする予定です。

🌸上北沢の桜まつり🌸

上北沢町会・商店会が主催する『上北沢桜まつり』は以下の日程で行われますので是非ご参加ください。

桜並木会議では、「上北沢のオリジナルマップ」を配布したり、まちの話題を紹介する予定です。

桜まつり：平成29年4月1日（土）～2日（日）

♣️活動報告会♣️

昨年の『桜まつり』⇒

桜並木会議の1年間の活動をご報告するために、上北沢区民センターで開催します。日程はまだ決めていませんが、5月の第2週くらいの土曜日に行く予定です。



昨年の『花芽観察会』



上北沢桜並木会議とは？

上北沢駅前の桜並木は、80年余前に開発された住宅地に植えられ、その後、地域のシンボルとして、地元の人々に親しまれながら、近代化の時代の流れの中を生き抜いてきました。

桜並木を中心とした街区は、昭和59年には「せたがや百景」に、平成14年には「世田谷風景づくり条例」に基づく「地域風景資産」に、選ばれています。

桜を大切にすることを種として生まれた、上北沢桜並木会議は、地域のコミュニティとしての役割を果たすことをめざしています。

お問い合わせ：info@sakuranamiki.org

連絡先：石井 昭 TEL:3303-1524



●桜並木会議が行う月例会(第3火曜日18:00～)や行事等に、是非ご参加下さい。会議の場所はHP (<http://www.sakuranamiki.org/>) をご覧下さい。

●桜並木会議の活動状況は、HP (<http://www.sakuranamiki.org/>) で報告していますので、ご覧下さい。

